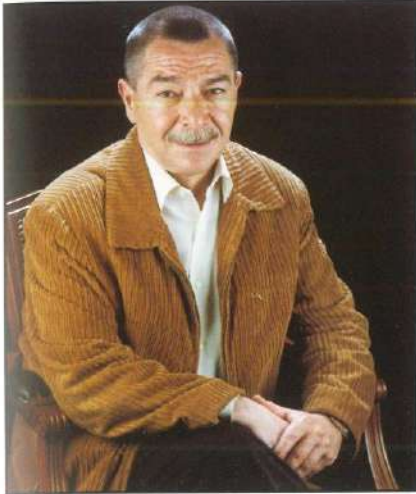


ASSOCIACIÓ DE VEÏNS FONT DELS CAPELLANS - Manresa (Bages)



Josep Rueda i Cruz

nou, situat a la perifèria, a la seva ciutat. L'Associació de Veïns Font dels Capellans ha contribuït fermament a aquest procés d'integració social, cultural i laboral. Des de la seva creació, ha procurat aconseguir una millora general del barri i de la seva gent a la ciutat de Manresa. El barri Font dels Capellans va acollir moltes persones que treballaven en empreses tèxtils de la zona. Mentre que durant molts anys el sector tèxtil va ser la principal font de riquesa de la comarca, les diferents crisis que van afectar aquest sector industrial a la dècada dels 80 van provocar la desaparició de la majoria d'empreses de la zona. Aquest fet va portar moltes persones a abandonar la comarca cercant un nou lloc de treball. Aquells anys de crisi van finalitzar i es va encetar una nova embranzida industrial. Avui el Bages té una forta indústria siderúrgica. Com explica Josep Rueda, president de l'Associació de Veïns Font dels Capellans, **"la gent de la comarca ha sabut buscar noves fonts industrials. Avui tornem a tenir una comarca amb un teixit industrial important i diversificat."**

L'Associació de Veïns Font dels Capellans va néixer el 1975 per donar resposta a les necessitats i expectatives dels veïns del barri. **"La primera acció empresa per l'Associació va ser crear una coordinadora que analitzés la situació del barri i les seves mancances. Ens va permetre determinar unes línies d'actuació. D'entrada, es van crear polítiques d'integració culturals i socials. Encara que molts dels que habitem al barri som nascuts a diferents punts de l'Estat espanyol, entenem que vivim a Catalunya i que ja som catalans. Les festes del barri no tenen un perfil lúdic definit per la gent de les diferents comunitats, sinó que se segueix la tradició catalana. Tant per la Diada de l'onze de Setembre com per Sant Jordi sempre s'han fet activitats tradicionals. No volíem un barri amb perfil sinó obert a la cultura. Així hem contribuït perquè no es creés un nucli tancat."** La Font dels Capellans està formada per dinou blocs, deu torres amb una alçada de 33 metres i 11 pisos, tots construïts en un terreny desigual. En total, hi ha

El barri La Font dels Capellans de Manresa va néixer a començaments de l'any 1970 per acollir el flux migratori de persones de diferents punts de l'Estat espanyol que arribaren a Catalunya buscant un lloc de treball. La indústria catalana estava passant per un gran moment d'expansió, però mancava mà d'obra per afrontar el volum de treball existent. Andalusos, extremanys, gallegos, murcians, entre d'altres, van contribuir a fer créixer Catalunya i a enriquir-la econòmicament, però també socialment. La Font dels Capellans és un reflex d'aquella realitat i també un model d'integració d'un barri

824 vivendes. La qualitat constructiva dels edificis era mins, una situació que no va començar a resoldre's fins que ADIGSA va entrar en acció. **"Els habitatges que es van construir no estaven en bones condicions. Hi havia grans mancances estructurals. Durant anys, al barri es van fer proves amb el cos de bombers que van demostrar que els edificis no complien totes les mesures de seguretat necessàries. En el moment que la Generalitat de Catalunya assumeix les competències en matèria de vivenda social a través de l'empresa pública ADIGSA podem començar a rehabilitar el barri."**

Des de sempre el barri ha fet sentir la seva veu i no s'ha aturat a l'hora de reivindicar millores socials. **"Sovint la ciutat ens ha vist com el punt de partida de qualsevol reivindicació social, sobretot els anys 80. Aleshores, hi havia una influència molt forta dels partits polítics per imposar i consolidar la democràcia. Les associacions de veïns han estat una escola de democràcia."** Però a partir de 1985 es produeix un canvi. **"L'Associació es polititza massa i algunes persones sentim que hem de treballar més per resoldre les necessitats del barri. Remodelem la nostra entitat i recupe-rem l'esperit de treballar per a la gent del barri."**

El barri té una estètica i una estructura urbanística molt ben dissenyada. Els espais verds, les zones d'esbarjo, les places... confereixen al barri un estil particular i agradable. **"El disseny està molt ben pensat. Tenim moltes places i zones verdes. En realitat, aquest tipus d'arquitectura de barri estava fora de la tipologia urbanística que s'havia construït fins aquell moment als barris d'habitatge social de Catalunya, sobretot zones caòtiques i molt tancades."** Com la majoria d'àrees de nova urbanització, no tenia equipaments ni transport públic, perquè **"estava pensat per tenir una funció de barri dormitori. La gent volia que es creessin espais per fer possible la vida associativa, cultural i social que havien de contribuir a millorar la qualitat de vida. Una de les principals reivindicacions del barri ha estat aconseguir locals on l'Associació de Veïns, l'Esplai, l'equip de futbol, etc. poguessin reunir-se i desenvolupar-se. I tot això s'ha aconseguit. També disposem de transport públic, d'una comissió d'enterraments i acabem d'inaugurar una sala polivalent que pot acollir més de 200 persones. La festa major del barri és per Sant Jaume i és de les més boniques de Manresa. Ara La Font dels Capellans té bons equipaments i espais per a les entitats existents, que són bastants, i s'hi organitzen activitats per a tots els sectors d'edat. El petit comerç també hi és present i es complementa amb un mercat, el més famós de la comarca, que té lloc cada dimarts. Tenim una escola i un institut que cobreixen les necessitats educatives dels joves. El barri està ple de vida i amb ganes de millorar constantment."** Des de l'Associació s'ha donat suport a un projecte que ha tingut repercussió a tota la comarca: **"Fa deu anys vam crear un centre de medicina natural pel qual cada any hi passen més de 7.000 persones."**

En l'actualitat, La Font dels Capellans és un model de barri, ple d'inquietuds associatives i socials per continuar millorant dia a dia. La imatge és molt positiva encara que, com que no ha pogut créixer més, els joves tenen dificultats per trobar-hi habitatge. **"És un barri que fa vint anys era jove i avui la mitjana de població és de persones adultes i grans."** De ben segur que des de l'Associació de Veïns es continuarà treballant per trobar solucions a les mancances i problemàtiques existents per mantenir i millorar la salut del barri i les condicions de vida de la seva gent.